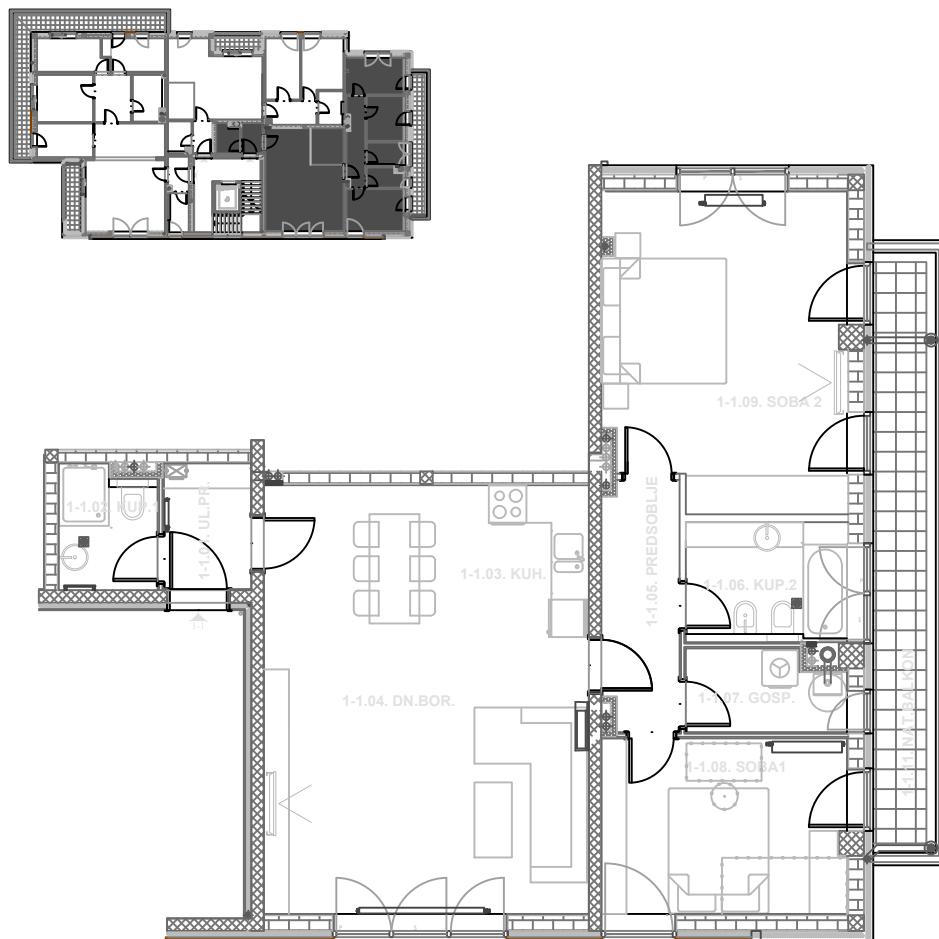


136 NEKRETNINE d.o.o., Zagreb, Krešičeva 17

PRVI KAT - ČETVEROSOBAN STAN 1-1

STAMBENA GRAĐEVINA

Petrova ulica 136, k.č. 4776 k.o. Centar

**PRVI KAT - STAN 1-1**

| PROSTORIJA | | PODNA POVRŠINA | KOEFICIJENT | NETTO KORISNA POVRŠINA |
|------------------------------------------|-------------------|---------------------------|-------------|---------------------------|
| 1-1.01. | ULAZ | 2,87m ² | 1,00 | 2,87m ² |
| 1-1.02. | KUPAONA 1 | 3,15m ² | 1,00 | 3,15m ² |
| 1-1.03. | KUHINJA | 5,43m ² | 1,00 | 5,43m ² |
| 1-1.04. | DNEVNI BORAVAK | 31,14m ² | 1,00 | 31,14m ² |
| 1-1.05. | PREDSOBLJE | 5,12m ² | 1,00 | 5,12m ² |
| 1-1.06. | KUPAONA 2 | 5,13m ² | 1,00 | 5,13m ² |
| 1-1.07. | GOSPODARSTVO | 3,32m ² | 1,00 | 3,32m ² |
| 1-1.08. | SOBA 1 | 11,29m ² | 1,00 | 11,29m ² |
| 1-1.09. | SOBA 2 | 19,73m ² | 1,00 | 19,73m ² |
| Ukupno stan "1-1": | | 87,18m² | | 87,18m² |
| 1-1.11. | NATKRIVENI BALKON | 9,79m ² | 0,50 | 4,89m ² |
| Ukupno: | | 9,79m² | | 4,89m² |
| S-3 | SPREMIŠTE | 2,20m ² | 0,75 | 1,65m ² |
| SVEUKUPNO "1-1" STAMBENI PROSTOR: | | 99,17m² | | 93,72m² |